

ACL Desktop-Edition



ACL ist weltweit anerkannt als führende Technologie für Datenzugriff, Analyse und Berichte für Finanzfachleute und Wirtschaftsprüfer. Die ACL™-Technologie vertieft und erweitert Ihre Transaktionsanalysen, steigert Ihre persönliche Produktivität und lässt Sie stärker in Ihre Ergebnisse vertrauen.

Mit der einzigartigen und leistungsstarken Kombination aus Datenzugriff, -analyse und integrierten Berichten liest und vergleicht ACL Unternehmensdaten, ohne die Quelldaten zu verändern, und garantiert so eine umfassende Integrität und Qualität der Daten. Mit ACL können Sie für Ihre Organisation kritische Transaktionsdaten unmittelbar einsehen.

ACL ermöglicht Ihnen:

- Analyse kompletter Datenbestände für absolute Sicherheit
- Feststellen von Trends, Erkennen von Ausnahmen und Hervorheben potenzieller Problembereiche
- Finden von Fehlern und potenziellen Betrugsfällen
- Feststellen von Kontrollmängeln und Sicherstellung, dass organisatorische und ordnungspolitische Vorgaben eingehalten werden
- Darstellung der Altersstruktur und Analyse finanzieller oder beliebiger anderer zeitabhängiger Transaktionen
- Säubern und Normalisieren von Daten zur Sicherstellung von Konsistenz und genauen Ergebnissen
- Automatisierung analytischer Tests und sofortige Mitteilung der Ergebnisse per E-Mail

Datenzugriff

Mit ACL gewinnen Sie einen Einblick in die Informationen Ihres Unternehmens, da Sie direkt auf jede einzelne Transaktion (ausgehend von zahlreichen Datenquellen und Systemen) zugreifen und diese abfragen können. Sparen Sie Zeit, indem Sie Daten nicht mehr von IT-Abteilungen anfordern müssen. Führen Sie die gründlichen Analysen durch, die im heutigen komplexen unternehmerischen und ordnungspolitischen Umfeld notwendig sind.

Dank der Abdeckung aller Daten sind Sie in der Lage, 100 Prozent Ihrer Transaktionsdaten - jedes relevante Feld und jeden relevanten Datensatz - zu prüfen und dadurch die Genauigkeit und Effektivität Ihrer Analysen zu verbessern. Sie können leicht auf verschiedene Datentypen zugreifen, wie z.B. ODBC-fähige Datenbanken, Dateien mit variabler Datensatzlänge, Legacy-Dateien und Berichtsdateien.

Datenintegrität

ACL bietet schreibgeschützten Zugriff auf sämtliche Unternehmensdaten. Die Quelldaten können zu keinem Zeitpunkt geändert oder gelöscht werden. ACL liest die Daten direkt von der Quelle - die Daten werden weder beschränkt noch zusammengefasst. Sie können nach

den Erfordernissen Ihrer Datenrecherche jede Information in der Gewissheit aufrufen, dass die Integrität und Qualität der Daten erhalten bleiben.

Analyse großer Datenbestände

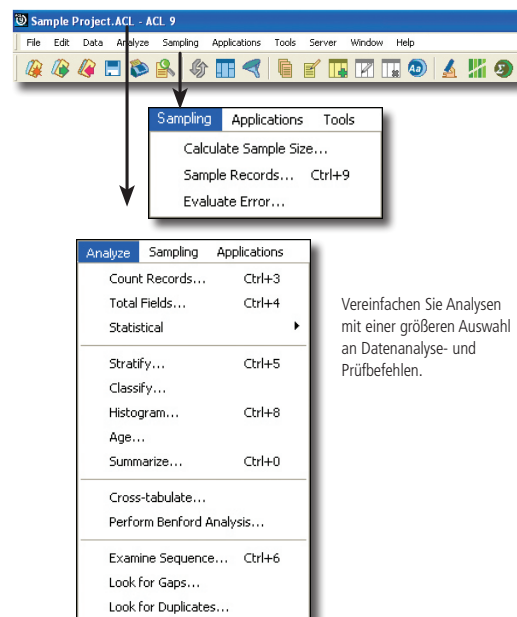
Nutzen Sie die Möglichkeiten und die einmalige Geschwindigkeit von ACL, um Transaktionen rasant zu verarbeiten und gleichzeitig die vollständige Abdeckung sowie absolute Zuverlässigkeit Ihrer Ergebnisse zu gewährleisten. Schließen Sie Ihre Datenanalysen in einem Bruchteil der bisher benötigten Zeit ab. Analysieren Sie Daten mit einer Geschwindigkeit von bis zu 10.000 und 100.000 Datensätzen pro Sekunde.

Benutzerfreundlichkeit

Mit dem Assistenten für Datensatzdefinition können Sie Daten einfach auswählen, finden und formatieren. Importieren und exportieren Sie Excel-, Access-, PDF- und XML-Daten direkt über Point-&-Click-Befehle. Flexible und leistungsfähige Analysefähigkeiten berücksichtigen hierbei die verschiedenen technischen Kenntnisse. ACL verfügt über integrierte Analysebefehle, sodass Sie keine Programmiersprache lernen müssen. Seien Sie innerhalb von Tagen statt Monaten einsatzbereit.

Prüfungsspezifische Analysen

Für die Datenanalyse stehen vorprogrammierte Befehle zur Verfügung, die eine vollständige analytische Leistungsfähigkeit bieten, angefangen mit einfachen Klassifizierungen bis hin zu komplexen Tests und digitalen



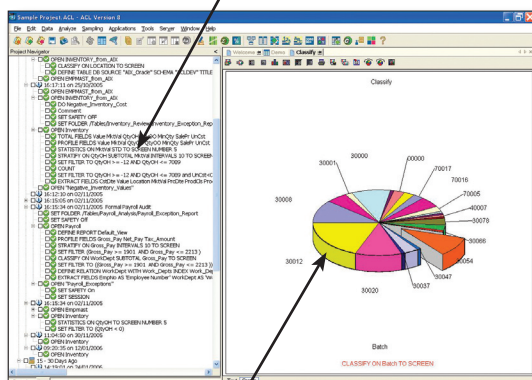
Analysen. Sie können Ihre Daten ad hoc analysieren und erhalten unmittelbare Ergebnisse, während Sie Ihrer Verfahrensweise treu bleiben und gleichzeitig Ausnahmen untersuchen. Implementieren Sie eine kontinuierliche Überwachung, indem Sie analytische Tests mit Hilfe leistungsfähiger Skripte automatisieren und die Echtzeitbenachrichtigung aktivieren. Untersuchen Sie Daten schnell und umfassend, führen Sie relationale Daten zusammen, um tiefere Einblicke zu erhalten, und führen Sie einen Drilldown durch, um Antworten auf Ihre Fragen zu finden.

Anzeige und Berichtswesen

Betrachten Sie Ihre Ergebnisse in leicht verständlicher Tabellenform. Jedem Ergebnis ist eine Registerkarte zugeordnet. Durch Befehle können Ergebnisse entweder als formatierte Tabelle oder als Diagramm angezeigt werden. Alle Aktivitäten werden in einem Protokoll festgehalten, sodass Sie frühere Analysen einsehen und die Ergebnisse schnell abrufen und vergleichen können. Vergrößern Sie die Reproduzierbarkeit und Belegbarkeit. Verwenden Sie vorformatierte Ergebnistabellen in anderen Anwendungen. Integrieren Sie Berichte mühelos in Arbeitspapierpakete, Berichtsdokumente, Crystal Reports oder eine beliebige HTML-fähige Anwendung.

ANALYSEWIEDERHOLUNGEN UND -AUTOMATISIERUNG

Automatisieren Sie Analyseaufgaben, um sie entsprechend Ihrem Risikoprofil bei Bedarf oder anhand eines bestimmten Zeitplans auszuführen. Mit nur einem Mausklick können Sie sämtliche Schritte, Aktionen und Ergebnisse eines Prüfungsablaufs als Skript abspeichern.



ERGEBNISPRÄSENTATION UND BERICHTERSTELLUNG

Stellen Sie die Ergebnisse grafisch dar und nutzen Sie die Möglichkeit, bestimmte Transaktionen detaillierter aufrufen zu können. Exportieren Sie die Ergebnisse mithilfe integrierter gängiger Berichterstellungstools, wie z. B. Crystal Reports.

Einheitliche Benutzeroberfläche

ACL bietet einen zentralen Zugriffspunkt für den einfachen und unmittelbaren Zugriff auf Daten. So können Sie z. B. mit ein paar Mausklicks von der Analyse von Serverdaten zu Daten auf Großrechnern, SAP ERP-Daten oder auf vernetzten PCs gespeicherten Daten wechseln. Dies bedeutet bereits heute perfekte Leistung und schafft in der Zukunft optimal flexible Zugriffsmöglichkeiten auf neue Datenquellen.

Schnittstelle für Landessprache

ACL ist internationalisiert, um sowohl Unicode- als auch Nicht-Unicode-Daten zu lesen und auf sie zugreifen zu können. Alle Versionen - einschließlich Deutsch, Englisch, Französisch, Japanisch, Polnisch, Portugiesisch, Spanisch und vereinfachtes Chinesisch - bieten in der gewählten Sprache Unterstützung und Hilfe durch Dialogfelder, Menüs und Hilfedateien. Während Sie in Ihrer Muttersprache arbeiten, ermöglicht ACL die Eingabe, Anzeige und Ausgabe von Skripten und Daten unter Beachtung Ihrer regionalen Einstellungen (z.B. Währungs-, Datums-, Zeit- und Zahlenformate).

Technische Daten

ACL Desktop-Edition kann zusammen mit ACL AuditExchange™ als Client-Anwendung oder als eigenständige PC-Anwendung verwendet werden.

Empfohlene Voraussetzungen

- Pentium-Prozessor ab 1,8 Gigahertz (GHz).
- Mindestens 1 Gigabyte (GB) RAM.
- Mindestens 80 GB Festplattenspeicher
- Mindestens 10 GB zusätzlicher Festplattenspeicher zur Speicherung von Datendateien
- DVD-ROM-Laufwerk
- TCP/IP-Konnektivität

Weitere erforderliche Komponenten

Alle Komponenten außer IE werden zusammen mit der Software installiert, falls sie nicht gefunden werden:

- Internet Explorer ab Version 6.0
- Windows Installer ab Version 2.0
- Mindestens MDAC 2.8 SP1
- MSJet 4.0 SP3 oder höher
- Mindestens MSXML 4.0 SP1
- Java Runtime Edition (JRE) 1.5.



■ acl.com
 info@acl.com

ACL, das ACL-Logo, das ACL-Logo mit dem Text „Data you can trust. Results you can see.“ und Audit Command Language sind Marken oder eingetragene Marken von ACL Services Ltd. Alle anderen Marken sind Eigentum ihrer jeweiligen Besitzer.

Informationen zu ACL Services Ltd.

ACL Services Ltd. ist der führende globale Anbieter von Technologien für Wirtschaftsprüfer und Compliance-Experten. ACL-Lösungen vereinen marktführende Prüfungsanalysesoftware und detailliertes Fachwissen. Sie ermöglichen es Wirtschaftsprüfern, der Wirksamkeit interner Kontrollen und der Integrität der Transaktionen, die Geschäftsvorfällen zugrunde liegen, zu vertrauen.

Seit 1987 ermöglicht ACL Wirtschaftsprüfern, nachhaltige Compliance sicherzustellen, Risiken zu verringern, Betrugsfälle aufzudecken, die Rentabilität zu erhöhen und die Unternehmensleistung zu verbessern. ACL bietet seine Lösungen in über 150 Ländern über ein globales Netzwerk aus ACL-Niederlassungen und Vertriebspartnern an. Die Anzahl der lizenzierten Nutzer beläuft sich auf über 215.000. Zu unserem Kundenstamm gehören 95% der Fortune 100, 85% der Fortune 500 und über zwei Drittel der Global 500, hunderte Behörden auf nationaler, Landes- und kommunaler Ebene sowie die vier größten Wirtschaftsprüfungsgesellschaften.