

# dab:exporter

Der dab:exporter ist eine anwenderfreundliche Lösung zur performanten Extraktion beliebiger Datenbestände aus SAP® R/3™. Die Datenextrakte werden in maschinell verarbeitbarer Form für Revision und Controlling zur Verfügung gestellt.

Der dab:exporter ist die Lösung für Extraktion und Aufbereitung von Daten aus SAP® R/3™. Die Software ermöglicht eine ressourcenschonende Extraktion beliebiger Datenmengen.

## Einsatzszenarien

Verschiedene Vorhaben erfordern den Download von Daten aus SAP® R/3™.

- Datenanalyse zu Revisions- und Controllingzwecken mit Werkzeugen wie ACL™ oder den DATEV-Abschlussprüfung Tools für ACL™.
- Extraktion von Daten aus SAP® R/3™ zu Migrationszwecken,
- GDPdU-konforme Speicherung oder Archivierung von Daten im Rahmen der „Digitalen Betriebsprüfung“.

## Vorteile des dab:exporter

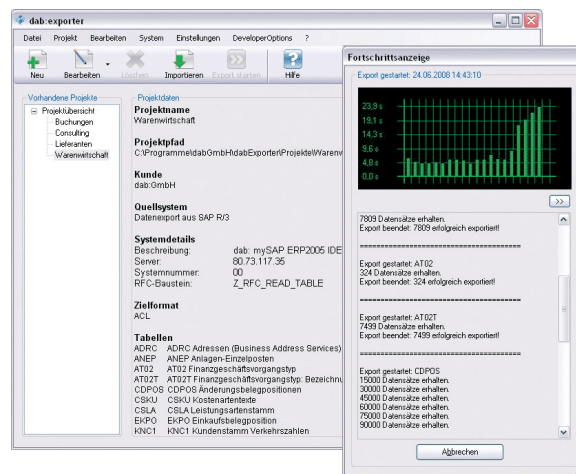
Der Anwender wird durch folgende Funktionalitäten des dab:exporter, die größtenteils Alleinstellungsmerkmal sind, optimal unterstützt:

- Neben SAP® R/3™ werden zahlreiche weitere Datenquellen unterstützt, unter anderem Navision und eine Vielzahl ODBC-fähiger Datenquellen.
- Durch die Erstellung von ACL™ und GDPdU-Format ist keine manuelle Formatierung der Daten mehr nötig.
- Minimaler Installationsaufwand.
- Nur-Lesezugriff garantiert die Konsistenz der Quelldaten, d.h. Daten können nur gelesen nicht aber verändert werden.
- Die Lösung ist Unicode-fähig.
- Gewährleistung von Transparenz und Nachvollziehbarkeit durch ausführliche Log- und Dokumentationsfunktionalitäten.
- Hochautomatisiert können die notwendigen Tabellen und Felder vorab selektiert werden.
- Automatisierung von Extraktionsläufen durch zeitgesteuerte Planung und Ausführung, beispielsweise in unkritischen Zeitfenstern.
- Die Schnittstelle wurde speziell für Revisions- und Migrationszwecke entwickelt und schafft den Spagat zwischen Leistungsfähigkeit und einfacher Bedienbarkeit.
- Der dab:exporter ist mehrsprachig. Auch die Tabellen und Felder können in der Landessprache<sup>1</sup> extrahiert werden.

## Intuitives Bedienkonzept

Der dab:exporter unterstützt den Anwender bei der Daten-selektion und Extraktion aus SAP® R/3™ durch eine assistenzgesteuerte Oberfläche.

<sup>1</sup> Mehrsprachige Feld- und Tabellenbezeichnungen müssen durch das Quellsystem zur Verfügung gestellt werden.

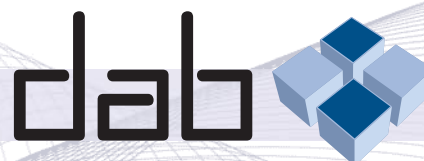
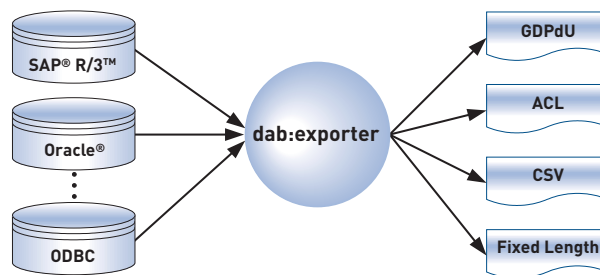


## Massendatenexport

Mittels des dab:exporter können beliebig viele SAP®-Tabellen in einem Arbeitsschritt selektiert und extrahiert werden. Eine Beschränkung bezüglich Datensatzbreite oder Anzahl der Datensätze innerhalb einer Tabelle existiert nicht.

## Speicherung der Daten im ACL™-Format

Datenextrakte können im Dateiformat der Auditsoftware ACL™ gespeichert werden. Dies ermöglicht eine nahtlose Integration in das Auditwerkzeug ACL™. Ein manueller Import oder eine Formatierung bzw. Anpassung der Daten ist nicht mehr erforderlich und Analysen können sofort begonnen werden. Alle extrahierten Tabellenfelder sind sprechend bezeichnet, deren Datentypen korrekt spezifiziert und die Daten dem Typ entsprechend formatiert.

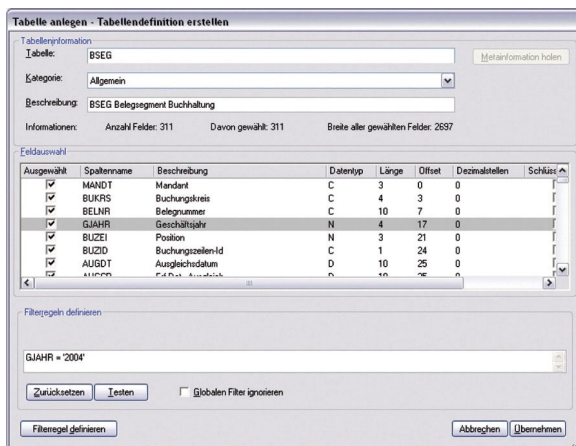


DATEN - ANALYSEN & BERATUNG GMBH

# dab:exporter

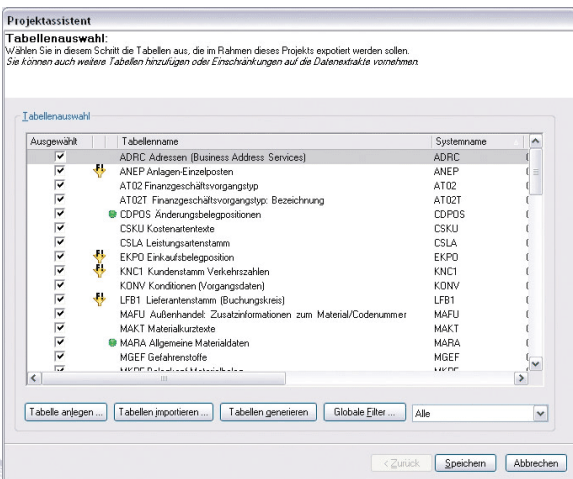
## Speicherung der Daten im GDPdU Format

Die exportierten Daten können auch gemäß den Grundsätzen zum Datenzugriff und zur Prüfbarkeit digitaler Unterlagen (GDPdU) in maschinell auswertbarer Form abgespeichert werden. Die Extrakte können dann mittels einer GDPdU-konformen Analysesoftware wie z.B. den DATEV Abschlussprüfung Tools für ACL™ sofort weiterverarbeitet und analysiert oder im Rahmen der digitalen Betriebsprüfung auf einem Datenträger überlassen werden.



## Flexibilität der Tabellenabfragen

Tabellenabfragen können durch die Definition von Selektionskriterien und Filtern eingeschränkt werden, um nur relevante Daten zu extrahieren, beispielsweise die Daten eines bestimmten Buchungskreises oder Zeitraumes. Auf diese Weise lassen sich Datenmenge und Netzwerkverkehr reduzieren und eine Performanzsteigerung der Extraktion in erheblichem Maße erreichen.



## Automatisierung von Selektion und Extraktion

Für die Automatisierung von Extraktionsläufen können benötigte Tabellen und Felder vorab definiert werden. Noch während der Datenselektion findet ein automatischer Abgleich mit dem Quellsystem statt. Dieser erfasst auch Tabellenfelder, die durch kundenbezogene Einstellungen (Customizing) begründet sind. Extraktionsläufe können zeitgesteuert als Windows-Job eingeplant werden. Die spätere Datenextraktion erfolgt automatisiert zum geplanten Ausführungszeitpunkt und automatisiert damit Datenextraktionsprozesse. Zeitfenster mit geringer Systembelastung eignen sich in besonderem Maße für zeitgesteuerte Extraktionsläufe, um den Produktivbetrieb der Quellsysteme nicht zu beeinträchtigen.

## Sicherheitsmechanismen und Logging

Der dab:exporter implementiert die Sicherheitsmechanismen und das Berechtigungskonzept von SAP®. Um die Konsistenz der Quelldaten zu garantieren, erfolgt der Zugriff auf die Daten stets nur in einem lesenden Modus, d.h. die Daten eines Quellsystems (z.B. SAP® R/3™) können nicht modifiziert werden. Zudem werden alle Exportvorgänge ausführlich mitprotokolliert und sind damit jederzeit nachvollziehbar.

## Problemlose Installation

Der dab:exporter benötigt bei einer Anbindung an ein SAP® R/3™-System zwei vorbereitende Maßnahmen:

- Clientseitig wird der dab:exporter installiert.
- In SAP® R/3™ wird ein Funktionsbaustein eingespielt, der auf einer offiziellen Empfehlung der SAP® basiert.

Ist bereits ein entsprechendes Benutzerkonto in SAP® vorhanden, kann die Software sofort eingesetzt werden. Andernfalls ist ein Benutzerkonto im SAP®-System mit ausreichenden Zugriffsrechten bereitzustellen. Der Zeitaufwand für die Installation beträgt 20 Minuten.

## Anbindung weiterer Quellsysteme

Neben SAP® R/3™ verfügt der dab:exporter über eine Schnittstelle zu ODBC-Datenquellen. Auch wird der dab:exporter ständig um zusätzliche Schnittstellen zur Datenextraktion aus unterschiedlichen Systemen (z.B. Navision®, DB2®, Oracle®, Sage®, Schilling®) erweitert.

## Systemanforderungen

- Windows NT (SP6), Windows 2000, Windows XP, Windows Vista
- Microsoft .Net-Framework 2.0
- Prozessorleistung: min. 500 MHz
- Arbeitsspeicher: 256 MB RAM
- Festplattenspeicher in Abhängigkeit von der Export-Datenmenge
- SAP®-GUI

© 2008 dab:GmbH. Microsoft®, Windows®, Excel®, Access®, Navision® und SQL-Server® sind eingetragene Warenzeichen der Microsoft Corporation. SAP® R/3™ ist ein eingetragenes Warenzeichen der SAP-AG. ACL™ ist ein eingetragenes Warenzeichen der ACL Services Ltd. Alle anderen Firmen- und Produktbezeichnungen sind Eigentum der jeweiligen Besitzer.



DATEN - ANALYSEN & BERATUNG GMBH

dab: Daten - Analysen & Beratung GmbH  
Ulrichsberger Strasse 17 · D-94469 Deggendorf · Germany  
Tel. +49 (991) 991358-0 · Fax +49 (991) 991358-95  
E-mail: info@dab-gmbh.de · Internet: www.dab-gmbh.de